



G2 INBRAAKCENTRALES, GEBASEERD OP GALAXY TECHNOLOGIE

**Hoogwaardige techniek,
eenvoudige toepassing**

De nieuwe G2 serie

Gebaseerd op Galaxy technologie

Honeywell denkt aan uw veiligheid

Dankzij een ruime expertise binnen alle aspecten van beveiliging, zijn wij in staat u discrete, geavanceerde en technologisch hoogwaardige beveiligingsoplossingen te bieden. Wij zijn één van 's werelds grootste fabrikanten en leveranciers van beveiligingsproducten en wij begrijpen uw behoefte om uw gezin, medewerkers, gebouwen, bezittingen en intellectuele eigendommen goed te beschermen.

Onze oplossingen zijn ontworpen volgens het concept 'integratie via ontwerp'. Hiermee bedoelen we dat onze producten volledig zijn voorbereid op integratie en niet slechts achteraf kunnen worden gekoppeld. Vanaf het begin van het ontwerpproces luisteren wij naar onze klanten en waarborgen wij dat onze beveiligingsproducten vanaf de basis ontworpen worden om naadloos te functioneren binnen een geïntegreerd managementsysteem.

Honeywell's vernieuwde G2 inbraakcentrales bieden kleine tot middelgrote commerciële objecten een doeltreffende beveiligingsoplossing op maat, dankzij de unieke en flexibele systeem architectuur. Hierbij wordt gebruik gemaakt van de beproefde en zeer succesvolle Galaxy technologie. De nieuwe G2 voldoet aan alle geldende normen en regelgeving en is ontworpen om eenvoudig te kunnen worden geïnstalleerd en onderhouden.

Hoe kunt u profiteren van de nieuwe G2 serie?



Eenvoudig te installeren en onderhouden, afgestemd op uw wensen



Optimale aansluiting op uw wensen

Wij organiseren regelmatig trainingen voor onze installerende beveiligingspartners, zodat zij uw systeem optimaal kunnen ontwerpen en realiseren. Dit garandeert een naadloze aansluiting op uw behoeften.



Bescheiden afmetingen

De nieuwe G2 serie is ideaal voor omstandigheden waar bekabeling lastig is aan te brengen of zelfs ongewenst is. De compacte afmetingen van de G2 gekoppeld aan het gebruik van draadloze randapparatuur en GSM-communicatie, maken montage mogelijk in beperkte ruimtes. Het nieuwe compacte magneetcontact draagt bij aan een discrete installatie.



Flexibiliteit; tot 3 deelsystemen

Het systeem kan zodanig worden geconfigureerd dat het verdeeld wordt in drie volledig onafhankelijke subsystemen, inclusief een gezamenlijk gedeelte. Dit biedt niet alleen een kosteneffectieve oplossing, maar vereenvoudigt tevens de bediening en het beheer.

Hoogwaardige beveiliging

Flexibele communicatiemogelijkheden

De innovatieve G2 kan communiceren via de telefoonlijn en via GSM- en Ethernetnetwerken. De systeemintegriteit wordt verbeterd door de mogelijkheid om verschillende communicatiemodules toe te passen. Deze kunnen worden gebruikt voor het doorgeven van alarmmeldingen en voor programmering en service op afstand.

Betrouwbare draadloze technologie

De 2-weg handzender maakt bediening binnen of buiten het beveiligde object mogelijk en geeft u terugkoppeling over de status van het systeem. Bovendien maakt het gebruik van moderne codeertechnieken, waardoor het signaal niet gemanipuleerd kan worden.

Controleert toegang tot uw pand

Voor een aanvullende beveiliging van ruimten met een verhoogd risico, voegt een contactloze kaartlezer betaalbare deurcontrole toe aan uw beveiligingssysteem. Naast het verlenen van toegang aan geautoriseerde personen, kan het beveiligingssysteem ook eenvoudig worden in- en uitgeschakeld via de kaartlezer, zodat een code niet langer noodzakelijk is.

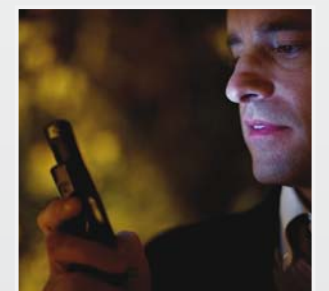
U kiest de gewenste reactie

De G2 kan alarmmeldingen versturen naar een meldkamer, die hierna, optioneel via een 'inluister'verbinding, de melding kan verifiëren. Aanvullend of als economisch alternatief kan de G2 alarmmeldingen via SMS rechtstreeks doorsturen naar uw mobiele telefoon.

De beste service voor u

Voor optimale eenvoud, ondersteunt de G2, zoals de meeste Honeywell inbraakpanelen, routinematige onderhoudscontroles op afstand door de installateur, dit bespaart u tijd en verhoogt het gebruiksgemak.

Ervaar het gemak van de Honeywell G2!



Specificaties G2

- Compacte metalen behuizing
- 12 on-board zones, uitbreidbaar tot 20 of 44
- On-board PSTN-kiezer
- Bi-directionele communicatie met een uitgebreide reeks draadloze sensoren
- Ondersteunt de Ethernet module
- Ondersteunt de MAX 3 kaartlezer
- Deelsystemen mogelijk met toewijsbare bediendelen
- Onderhoud op afstand
- Voldoet aan EN 50131-1 en TS50131-3 Grade 2, Class II



Honeywell Security & Custom Electronics

Netwerk 121

1446 WV Purmerend

The Netherlands

Tel: +31 (0) 299-410200

Fax: +31 (0) 299-410201

www.honeywell.com/security/nl

To reorder this literature,
call +44 (0)870 240 3387 quoting ref:
HSCE-G2-01-NL(1007)SB-C
Oktober 2007
© 2007 Honeywell International Inc.

Honeywell