

NetAXS™

Web-based toegangscontrolesysteem voor 2 en 4 kaartlezers



De NetAXS controller van Honeywell is een toegangscontroleoplossing met een groot aantal functies en een gebruikersvriendelijke webinterface. NetAXS is leverbaar in 2- en 4-deurs uitvoering en biedt u alle voordelen van traditionele toegangscontrole zoals het beveiligen van deuren, beheer van gebouwen op afstand en toegang voor medewerkers en het gemakkelijk produceren van rapporten om aan alle eisen te voldoen.

NetAXS is ontwikkeld op basis van een installatievriendelijk ontwerp dat zich gemakkelijk laat aanpassen aan de bestaande IT infrastructuur en methoden. Dit betekent lagere installatie- en ondersteuningskosten. Bovendien laat NetAXS zich naadloos integreren met de zeer complete WIN-PAK® software van Honeywell, om sterkere en meer geraffineerde NetAXS integratie mogelijk te maken. Naarmate uw systeem groeit, groeit NetAXS met u mee.

Snelle en gemakkelijke installatie

De installatie is gemakkelijk doordat de ingebouwde interfaces geen extra stand-alone of toegevoegde communicatiemodules vereisen. Ook is het niet nodig speciale Ethernet kruiskabels aan te schaffen.

Afstandsbediening via internet

Dankzij de gebruikersvriendelijke, op een webbrowser gebaseerde interface wordt uw opleidingsduur aanzienlijk verkort. Ook hoeft u geen speciale PC te installeren. U hoeft allen in te loggen u bent klaar om veilig te werken, vanuit uw kantoor of op locatie.

Tot de belangrijkste eigenschappen van het NetAXS-systeem behoren:

- Dynamische schermfunctionaliteit maakt automatisch verversen van uw webbrowser mogelijk, zodat alarm- en gebeurtenisinformatie wordt getoond zonder dat u op de refreshknop van uw browser hoeft te klikken
- Het exporteren van rapporten voor analyse of dossiervorming
- Het toewijzen van kaarthouders op verschillende toegangsniveaus voor een extra beveiligingslaag
- Ondersteunt tegelijkertijd meerdere gebruikers in diverse talen
- Het configureren van locatie met 2- en/of 4-deurs controllers
- Upgrade van de 2-deurs controller als u meer deuren wilt toevoegen aan de locatie

Het NetAXS pakket

De standaard behuizing bevat de NetAXS toegangscontroller, een ingebouwde transformator en een backup accu. De 2- en 4-deurs panelen maken gebruik van hetzelfde hardwareplatform, wat upgraden eenvoudig maakt. Zowel de 2- als 4-deurs panelen zijn ontworpen voor gebruik met een webbrowser en WIN PAK® en kunnen direct aangesloten worden via TCP/IP om gebruikt te worden als gateway paneel.

2- deurs standaard behuizing

De 2- deurs NetAXS met standaard behuizing is de 2-deurs web-based keuze voor een toegangscontroleoplossing op instapniveau.

Het kan opgewaardeerd worden tot een volledig 4-deurs NetAXS systeem of kan gebruikt worden als gateway naar 4-deurs panelen, wat een uitbreiding mogelijk maakt tot 122 deuren in één webinterface.

4-deurs standaard behuizing

De 4-deurs NetAXS met standaard behuizing is de traditionele 4-deurs optie en kan gemakkelijke ge-upgrade worden naar een bestaand toegangscontrolesysteem.

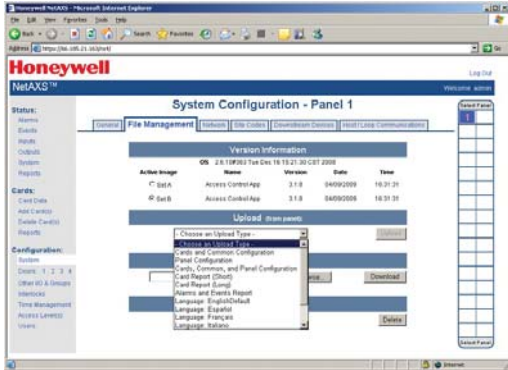


Vorkom bijkomende instelkosten met gebruikersvriendelijke installatie – alles in één paneel.

NetAXS™

Web-based toegangscontrolesysteem voor 2 en 4 kaartlezers

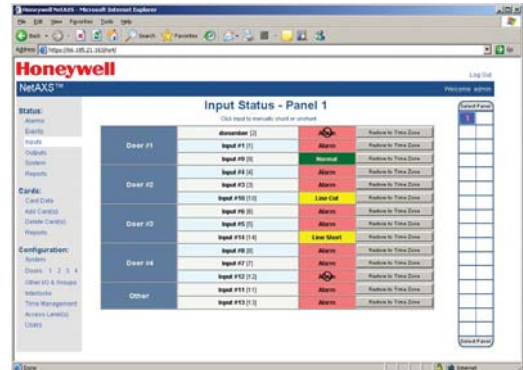
VOORDELEN



Exporteren van gegevens

Vanuit de tab 'Bestandsbeheer' in het keuzeoverzicht 'Configuratiesysteem' kunt u de reeks datasets zien die u via NetAXS kunt krijgen.

Dit is inclusief de mogelijkheid kopieën te bewaren van de kaartendatabase en de paneel configuratiedatabase, bestanden waarvan het nuttig is ze te bewaren als backup. Ook alarmen en gebeurtenissen kunnen uit NetAXS worden opgevraagd voor dossiervorming of offline analyse. Kaartrapporten zijn beschikbaar in CSV-formaat; ze kunnen bewerkt worden met Microsoft Excel en vervolgens gedownload worden in NetAXS.

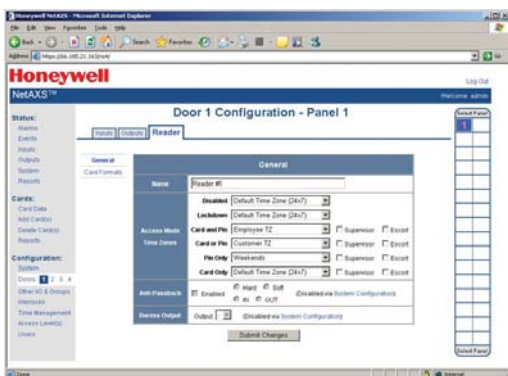


Dynamische schermverversing

Met NetAXS ververst het dynamische scherm automatisch de data, zonder dat u daarvoor de pagina hoeft te verversen. Dit zorgt ervoor dat een nieuwe status van NetAXS automatisch naar de webschermen wordt gestuurd zonder ingrijpen van de gebruiker.

Alarmen, gebeurtenissen, ingangen, uitgangen en statusschermen worden automatisch ge-update zodra er informatie wordt ontvangen.

Gegevensoverdracht tussen de controller en de webbrowsers is geoptimaliseerd om de bandbreedte-eisen te beperken, wat ook de responstijd van de schermen verbetert.

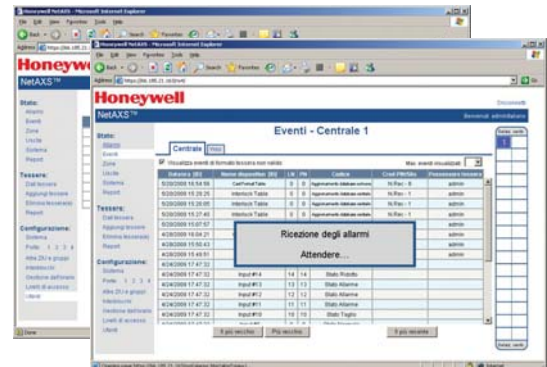


Toegangsopties voor deuren

NetAXS stelt u in staat aan kaarthouders verschillende toegangsniveaus toe te kennen.

Toegang als supervisor stelt een medewerker in staat zijn kaart één maal aan de lezer te presenteren om individueel toegang te verkrijgen. Als de supervisor zijn kaart tweemaal presenteert, verkrijgt deze toegang voor het gehele team gedurende de gespecificeerde tijdzone.

Toegang voor bezoekers met een kaart zonder supervisor-rechten vereist begeleiding door een supervisor. De supervisor moet zijn kaart eerst laten lezen, hierna moet de niet-supervisor zijn kaart binnen 10 seconden laten lezen.



Wereldwijde taalondersteuning

NetAXS kan gelijktijdig meerdere gebruikers met verschillende talen ondersteunen.

De taalbestanden zijn voor de gebruiker beschikbaar door deze vanaf de NetAXS controller te uploaden en kunnen worden aangepast met correcte plaatstelijke uitdrukkingen en termen. De wereldwijde taalondersteuning is beschikbaar in Spaans, Italiaans, Frans, Tsjechisch, Nederlands en vereenvoudigd Chinees.

KENMERKEN

Systeemoverzicht:

- Web-based toegangspaneel voor 2 of 4 kaartlezers
- 600 mA extra stroomsterkte beschikbaar voor voeding van de kaartlezers en andere apparatuur
- Uitneembare aansluitblokken met kleurgecodeerde labels voor gemakkelijke bedrading door de installateur
- Meerdere status-LED's (19 in totaal) - voeding, systeem actief, Ethernet, RS232, lus, downstream, lezer en relaisstatus
- Meerdere manieren voor deurbediening: alleen kaart, kaart en PIN, kaart of PIN, alleen PIN, afsluiten, uitgeschakeld, supervisor, begeleiding, N-man-regel, beperkt kaartgebruik, verloopt op datum, eerste kaart regel, sneeuwdag regel, omschakeling tijdzone, anti-terugloop, dwang
- Onderlinge vergrendeling voor het aanmaken van acties op maat bij een bepaalde gebeurtenis
- Realtime klok met ondersteuning voor wereldwijde geografische tijdzones en zomer/wintertijd
- Realtime klok kan gesynchroniseerd worden via NTP-netwerk tijdservers
- Freescale Coldfire 32 bits 200 MHz processor
- Systeem-MTBF (gemiddelde tijd tussen storingsen) 250.000 uur
- Temperatuur: 0 °C tot 49 °C in bedrijf, -55 °C tot +85 °C tijdens opslag
- UL294-registratie en CE-certificering
- Afmetingen (HxBxD):
457,2 x 368,3 x 111,8mm

Communicatie

- Meerdere communicatie opties: Ingebouwd Ethernet, RS232 en RS485
- Omgekeerde IP Ethernet-communicatie met WIN-PAK® Central Station wordt ondersteund
- Één RS485 voor het aansluiten van max. 31 panelen in een lokale lus
- De lokale lus maakt het mogelijk één web of hostverbinding te bekijken en tot 124 deuren te beheren

- Ingebouwde interface vereist geen extra stand-alone of toegevoegde communicatiemodules
- Er zijn geen speciale Ethernet kruiskabels nodig
- Compatibel met bestaande WIN-PAK® en N-1000*
- Op webbrowser en hostsoftware gebaseerde hybride capaciteit

Database

- Capaciteit van 10.000 kaarten en 25.000 buffers
- Opslag van alle database-informatie in flashgeheugen; geen on-board geheugenaccu's die vervangen moeten worden
- Flashprogrammering voor revisie-updates van de firmware en functie-uitbreidingen
- Kaarten- en configuratiedatabases zijn offline toegankelijk, ook voor back-up
- Kaartendatabase kan geëxporteerd worden in normaal CSV-formaat voor het beheren, wijzigen, toevoegen en wissen van kaarten
- Tot 128 unieke kaartformaten worden ondersteund tot een maximum van 75 bits

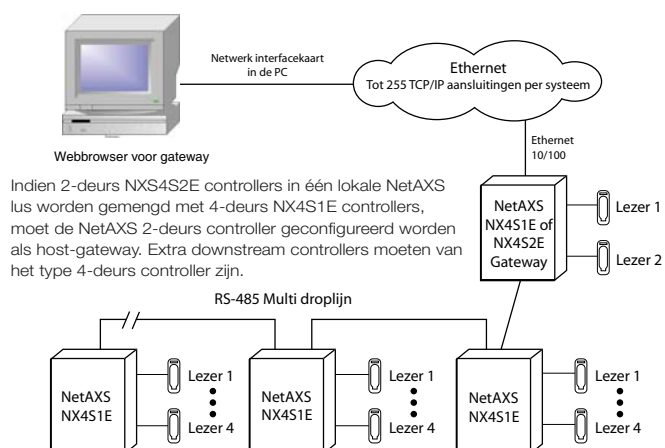
Rapportage en Analyse

- Geïntegreerde basisrapportage
- Importeren en exporteren van de kaartendatabase

- Alarmen en gebeurtenissen kunnen geëxporteerd worden en bewaard in offline opslag

Ingesloten webserver

- Ingesloten webserver die alle toegangsbeheerfuncties ondersteunt
- Internet Explorer en Mozilla Firefox webbrowsers worden volledig ondersteund
- Volledig beheer via de webbrowser; bewaken en bekijken van live gebeurtenissen; handmatige bediening van deuren en lezers
- De webinterface maakt gebruik van SSL en SHA-1 beveiligingsencryptie voor veilig webbrowsen
- Webschermen die worden gebruikt voor het bewaken van gebeurtenissen, alarmen, ingangen en uitgangen worden automatisch verversd zonder tussenkomst van de gebruiker
- Meerdere gebruikersverbindingen met de webinterface worden ondersteund wat het tegelijkertijd lokaal en op afstand bewaken van het systeem mogelijk maakt
- Wereldwijde taalondersteuning in de webinterface. Italiaans, Frans, Nederlands, Spaans, Tsjechisch en vereenvoudigd Chinees worden meegeleverd
- Gebruikers kunnen ook hun eigen vertaalde bestanden exporteren, importeren, wijzigen en aanmaken en beschikken over hun eigen taalbestand dat specifiek is voor hun login account



* Kijk op www.honeywell.com/security/nl voor exacte specificaties. Niet compatibel met 20 mA C 100-A1 interface, AEP-3 relaisuitbreidingen, 10-draads matrixtoetsenborden en ingangen 15 en 16.

NetAXS™

Web-based toegangscontrolesysteem voor 2 en 4 kaartlezers

KENMERKEN

Functievergelijking tussen 2- en 4-deurs NetAXS panelen		
Functie	2-deurs paneel	4-deurs paneel
Lezers	2 (1 per deur of in/uitgang voor 1 deur); uitbreidbaar tot 122 lezers via NetAXS 4-deurs panelen	4 (1 per deur of in/uitgang voor 2 deuren); uitbreidbaar tot 124 lezers via NetAXS 4-deurs panelen
Veldopwaardering tot 4 deurs capaciteit door middel van een softkey bestand	Ja	n.v.t.
Uitgangsrelais SPDT, type C relais op 10 A bij 28 VDC	2 voor deuren, 6 voor overig gebruik	4 voor deuren, 4 voor overig gebruik
Viervoudig bewaakte ingangspunten	6 voor deuren, 6 voor overig gebruik, 2 speciale ingangen voor paneel sabotagealarm en voedingsstoring	12 voor deuren, 2 speciale ingangen voor paneel sabotagealarm en voedingsstoring
Één RS485 voor het aansluiten van max. 31 panelen op een locatie	Slechts 4 deurpanelen in host RS485 locatie – De siteloop maakt het mogelijk één web- of hostverbinding te bekijken en tot 122 deuren te beheren	Slechts 4 deurpanelen in host RS485 locatie – De site loop maakt het mogelijk één web- of hostverbinding te bekijken en tot 124 deuren te beheren

BESTELGEGEVENS

Typenummer	Omschrijving
NX4S2E	NetAXS 2-deurs toegangscontroller in standaard behuizing met ingebouwde 230 V transformator, twee piekspanning onderdrukkers en een backup accu
NX4S1E	NetAXS 4-deurs toegangscontroller in standaard behuizing met ingebouwde 230 V transformator, vier piekspanning onderdrukkers en een backup accu
NX4UPG2T4	NetAXS 2-deurs naar NetAXS 4 deurs opwaardering * Neem contact op met Honeywell Customer Service voor de opwaarderingsprocedure.

OPMERKING: Honeywell behoudt zich het recht voor zonder kennisgeving vooraf wijzigingen aan te brengen in productontwerp of specificaties.

Meer informatie over Honeywell leest u op

www.honeywell.com/security/nl

Honeywell Security

Honeywell Systems Group

Ampèrstraat 41

1446 TR Purmerend

Nederland

Tel: +31 (0)299 410 200

www.honeywell.com

HAS-NETAXS24-02-NL(0809)DS-GCSC
Augustus 2009
© 2009 Honeywell International Inc.