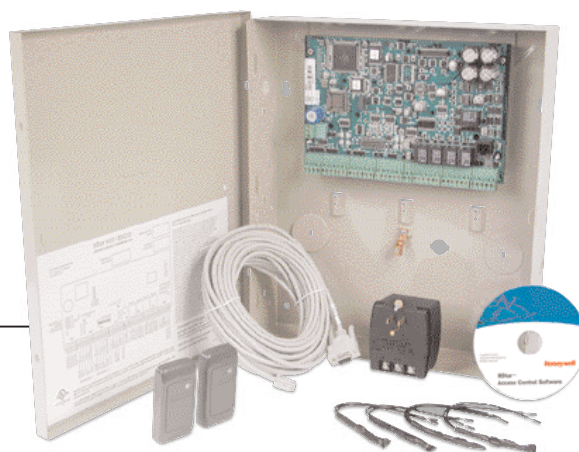


NStar™ NS2

Access Control System



Honeywell Access Systems' NStar™ NS2 è un sistema di controllo accessi assolutamente innovativo ideato per fornire una soluzione efficace ma ad un prezzo ragionevole e per consentire di espandere ed aggiornare il proprio sistema al variare delle esigenze future. Il sistema NStar™ si compone del nuovo Controllore NS2 e del software per controllo accessi NStar. Con il sistema NStar™ NS2 potete partire a piccoli passi per poi espandere ed aggiornare il sistema con estrema semplicità in base alle vostre esigenze.

Il controllore NStar™ NS2 è la soluzione ideale per soddisfare esigenze applicative di piccole dimensioni, in quanto di semplice utilizzo per le funzioni basilari e al medesimo tempo offre una tecnologia all'avanguardia, una potenza di elaborazione ed una velocità che nessun altro prodotto in questa fascia di mercato può offrire. La nuovissima architettura modulare di NStar presenta una scalabilità incomparabile e consente di espandere il sistema con estrema facilità adattandolo alle tecnologie future con una sola porta di espansione XPort. Volete aggiungere ulteriori varchi da controllare o altre

funzioni? Con NS2 potete ottimizzare il sistema con le tecnologie più innovative e con estrema facilità.

Il software NStar™ è un'applicazione di controllo accessi completa, creata appositamente per il controllore NS2. NStar™ garantisce rapidità di installazione e di setup grazie alla configurazione guidata Quick Start. L'utilizzo è semplicissimo: comandi personalizzati, visualizzazione dello stato del sistema e visore di eventi per il monitoraggio in tempo reale delle attività del sistema. E se le funzioni elementari non bastassero più, si può acquistare un pacchetto di opzioni che comprende la creazione di badge video, la visualizzazione degli allarmi in tempo reale, l'integrazione di video digitali e l'interconnessione di più dispositivi per soddisfare anche le esigenze future.

Cominciare dalla soluzione più semplice ed economica per poi crescere con l'evolversi della tecnologia non è più un problema con NStar™, perché consente di integrare ai sistemi esistenti anche le tecnologie future, senza interruzioni, per garantirvi sempre una soluzione straordinariamente compatibile.

FUNZIONI

- Sistema di controllo accessi completo per due porte
- Facile ordinazione degli starter kit e dei kit di espansione
- Prezzi competitivi
- Configurazione guidata Quick Start
- Due punti di accesso, espandibili a 128 (max. tramite TCP/IP)
- Clock in tempo reale
- 2.000 utenze, espandibile a 10.000
- 10.000 eventi, espandibile a 100.000
- Otto punti di ingresso supervisionati
- Quattro relè, SPDT 12A @ 28VDC
- Processore a 32 bit
- Comunicazione: RS-232 standard o RS-485 opzionale
- Interfaccia TCP/IP opzionale
- Porta di espansione XPort
- Morsettiere amovibili
- Software per controllo accessi NStar
- Windows® 2000 Professional e XP Professional compatibile
- Microsoft Data Engine (MSDE)
- a norma CE-Certificato

NStar™ NS2

Access Control System

SPECIFICHE TECNICHE

Database:

- Microsoft Data Engine (MSDE)

Controllo accessi:

- capacità massima di 10.000 elementi di identificazione
- autorizzazioni Grant host
- 32 festivi con tipi festività multiple
- Supporta fino a 128 lettori con TCP/IP, 124 con RS-232

Funzionalità operativa:

- Albero di sistema per monitoraggio e controllo
- Visore di eventi
- Programmazione oraria per connessioni via modem
- Localizzazione tessera
- Aggiunta pacco tessera e cancella tessera
- Attivazione/disattivazione tessera per giorno/mese/anno
- Assegnazione di più tessere ad un solo elemento
- 40 campi annotazione utente personalizzati e modello di campo annotazioni
- Monitoraggio della grandezza del file di database e dello spazio sul disco rigido
- Scheduler ausiliario del database
- File audio Play .wav attivati dagli eventi

Reportistica:

- Report storici:
- Ora e data dall'archivio storico
 - Lettore/i
 - Utente della tessera
 - Campo descrittivo dell'utente
 - Tipo di transazione
 - Stato del di allarme

Azioni dell'operatore:

- Data e ora
- Operatore
- Azioni effettuate dall'operatore
- Dispositivo/i utilizzato/i

Report database:

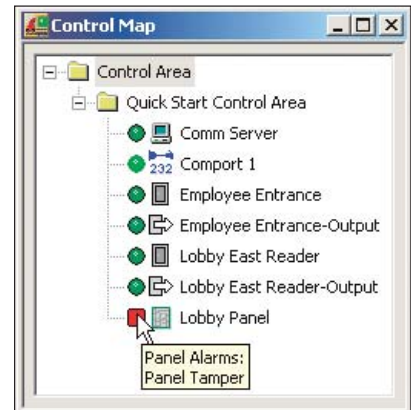
- Utenti di tessere
- Livelli di accesso
- Fasce orarie
- Orari

Altro:

- Fino a 64 connessioni IP (utilizzando hardware di connessione opzionale)
- Due porte seriali
- L'aiuto sensibile al contesto attivato con il tasto F1 fornisce informazioni su qualsiasi funzione selezionata
- Programma di apprendimento del software

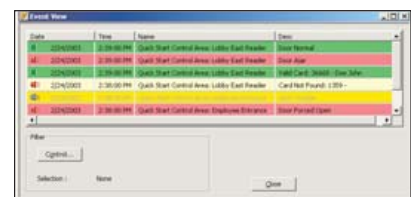


Con la configurazione guidata Quick Start è possibile navigare attraverso le varie fasi di installazione per configurare il software NStar™ con rapidità e semplicità.



Mappe di Controllo

Le mappe di controllo con icone di stato a codice colore sono di facile comprensione e forniscono un quadro completo del sistema e delle condizioni di ogni dispositivo.



Visore di eventi

La finestra Elenco eventi visualizza l'attività corrente del sistema in tempo reale.

VANTAGGI

- Grazie alla configurazione guidata Quick Start è possibile velocizzare enormemente la configurazione e la programmazione
- Supporto della connessione TCP/IP con NSLAN1 opzionale per sfruttare anche le infrastrutture di rete esistenti
- 40 campi annotazione utente personalizzati forniscono agli operatori informazioni dettagliate
- I prompt su limite e capacità di database e disco rigido informano l'utente se occorre manutenzione

- Il programmatore orario ausiliario gestisce automaticamente il database NStar™ recente
- Facile verifica dello stato del dispositivo grazie al colore, alla forma e al testo configurati su una struttura ad albero
- Il potente processore a 32 bit garantisce continuità alla attività della tessera e lo scaricamento rapido di utenti ed eventi
- La porta di espansione XPort assicura flessibilità per una crescita futura

- La memoria flash consente estensioni ed aggiornamenti tecnologici convenienti
- Il clock in tempo reale assicura precisione ai profili orari del sistema
- Flessibilità di montaggio sia a muro per il contenitore esistente o a rack 19" come accessorio
- Soluzione conveniente per il controllo degli accessi
- Eventi in tempo reale con codice colore nel visore standard per organizzare il monitoraggio

CONFIGURAZIONE CONSIGLIATA

Requisiti minimi del computer:

- Pentium III - CPU da 1 GHz
- 256 megabyte di RAM
- Disco rigido da 2,1 gigabyte
- Due porte di comunicazione seriali
- Drive per backup su nastro
- Una porta parallela (creazione di badge da effettuare sulla stazione di lavoro)
- Monitor a colori SVGA da 15" (1024 x 768, 256 colori)
- Sistemi operativi supportati:
 - Microsoft® Windows XP Professional
 - Windows® 2000 Professional

Facile installazione:

- I morsettiere amovibili consentono connessioni rapide e semplificano il cablaggio
- La connessione seriale RJ45 dal terminale al PC consente una rapida installazione
- L'assenza di ponti e interruttori di reset consente di evitare errori di installazione

Capacità di espansione ed estensione:

- La porta di espansione XPort consente di integrare il sistema con altri dispositivi e l'espansione di memoria
- La memoria FLASH significa non dover più sostituire un chip firmware per usufruire di potenziamenti del sistema o di nuove funzionalità

Scalabilità:

- Due lettori di accesso, espandibili a 128 vi consentono di crescere con NStar™ NS2
- 2.000 utenze, espandibili a 10.000
- 10.000 eventi, espandibili a 100.000

Potente processore a 32 bit:

- Il processore a 32 bit fornisce potenza sufficiente per scaricare velocemente eventi ed utenti e per un'attività continuativa della tessera
- Elevate prestazioni di elaborazione per supportare una futura crescita del sistema

Connessione Ethernet opzionale:

- Un connettore a bordo indirizza l'interfaccia seriale su modulo Ethernet opzionale

Batteria SuperCap:

- Backup non manutentivo della programmazione del terminale e del salvataggio dei dati; non si deve mai sostituire la batteria
- La batteria SuperCap assicura un backup della memoria per una settimana senza che il sistema sia alimentato

- Il clock in tempo reale assicura precisione ai profili orari di tutto il sistema
- Gestione automatica dell'ora legale e dell'anno bisestile

Flessibilità di montaggio:

- Montabile a rack in custodia standard ad alta densità da 19". Fino ad otto terminali NS2 in un singolo rack da 19".

Compatibilità del formato delle tessere:

- Supporto del formato Wiegand da 26 (standard), 32 e 34 (Honeywell) bit

Dimensioni:

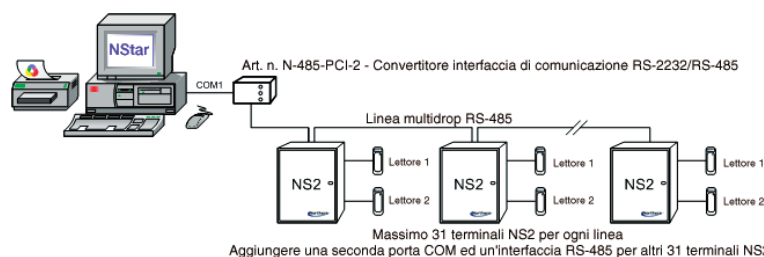
Board: 9" larg. x 5,5" h x 1" diam.
Custodia: 12,5" larg. x 14,5" h x 3,5" diam.

Condizioni ambientali d'esercizio:

Temperatura: 35-110° F umidità d'esercizio: 0 - 85% umidità relativa senza condensa

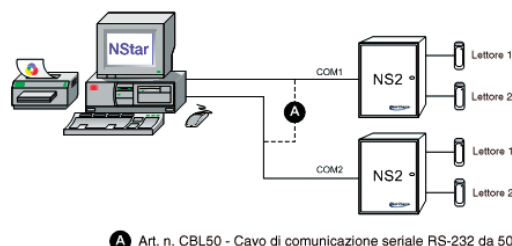
Comunicazione con RS-485

La configurazione standard prevede due porte di comunicazione per 2 loop
Controllo: 31 terminali NS2 per ogni loop, 62 terminali NS2 in totale



Comunicazione seriale

La configurazione standard prevede due porte di comunicazione
Controllo con 1 terminale NS2 per ogni porta di comunicazione



NStar™ NS2

Access Control System

SPECIFICHE TECNICHE

Opzioni software

NStar™ offre un pacchetto di upgrade opzionale per soddisfare anche le esigenze più elevate. Il pacchetto consente di aggiungere la funzione per badge foto-tessera, il monitoraggio di allarmi/eventi, l'integrazione di video digitali (DVI) nonché di interconnettere diversi PC. Il pacchetto di opzioni può essere attivato subito dopo la registrazione del software.

Funzione per badge foto-tessera

La funzione per badge di NStar™ consente di creare badge foto-tessera personalizzati. Grazie alla semplicissima interfaccia è possibile integrare le tessere con la foto dell'utente, logo aziendali, testi a colori e sfondi. Una volta attivata la funzione badge si può utilizzare anche la funzione di visualizzazione automatica della tessera per verificare la corrispondenza del possessore della tessera con la foto archiviata nel data base.

Elenco allarmi / eventi di sistema

La finestra Vista Allarmi consente di monitorare l'intero sistema in tempo reale. Con questa funzione è possibile visualizzare su schermo gli allarmi e gli eventi nell'esatto momento in cui avvengono. La funzione Vista Allarmi permette una rapida reazione alle situazioni di emergenza e ai pericoli per gli impiegati o lo stesso edificio.

Integrazione di video digitali

Con il videosistema digitale integrato di NStar™ è possibile visionare le video-registrazioni in minor tempo poiché permette l'acquisizione di video archiviati da videoregistratore digitale Rapid Eye (DVR). Possibilità di controllo delle telecamere live mentre altre sono monitorate dalla finestra di pop-up video. Il controllo PTZ completo, che comprende otto pre-impostazioni e fino a 16 videocamere, può essere visualizzato in una finestra pop-up.

Funzioni opzionali

Con l'estensione software NSOPT1 si possono aggiungere le seguenti funzioni opzionali:

- Connessione fino a cinque Utenti simultaneamente
- Allarmi prioritari – da priorità 1 a 99
- Messaggi di allarme e avvertenze per l'operatore
- Video digitale integrato (Rapid Eye) con controllo PTZ
- Pop up allarmi e video
- Finestra eventi di sistema
- Funzione per badge foto-tessera
- Codifica di bande magnetiche
- Stampa fronte retro – stampa del badge su due facce

ORDINI

Starter kit

NSSK Starter kit controllo accessi
NSSKR Starter kit controllo accessi (comprende due lettori)

Kit di espansione

NSEK Kit di espansione per due porte
NSSKR Kit di espansione per due porte (comprende due lettori)

Componenti del sistema

NSTAR Software per controllo accessi NStar
NSOPT1 Pacchetto di opzioni software NStar
NS2 Solo Mother Board terminale due porte
NS2MEM Modulo di espansione di memoria XPort

Dispositivi di comunicazione cablati per NS2

CBL50 Cavo di comunicazione seriale RS-232 da 50'
N-485-PCI-2 Interfaccia di comunicazione RS-232/RS-485

Dispositivi di comunicazione di rete per NS2

NSLAN1 Connettore plug-in opzionale interfaccia Ethernet
LANSRLU1 Convertitore da RS232 a LAN
N485PCI2L Interfaccia LAN RS485

Opzioni aggiuntive per il lettore

OP10HONE Lettore di prossimità Honeywell piccolo
OP30HONE Lettore di prossimità Honeywell a colonna
OP40HONE Lettore di prossimità Honeywell per il montaggio a muro
OP90HONE Lettore di prossimità Honeywell antivandalo
PR-PROXPRO-K Combinazione lettore di prossimità e tastiera HID

Varie

NS2ACC Pacchetto accessorio NS2
S-4 Protezione contro sovratensioni
X-4 Trasformatore da 16,5V DC
N-485-HUB-2 Interfaccia di comunicaz. a linea commutata RS-485
M-56K Modem per la comunicazione remota
ENC-10 Custodia a pannello singolo
BAT-3 Batteria di riserva da 12 V
NC1861-BL-500 Cavo lettore 500' 18 calibro americano dei fili/6 cond. Schermatura
NC2221-BR Cavo ingresso/relè 1000' 22 calibro americano dei fili/2 cond. Schermatura
NC2441-TN Cavo di comunicazione RS485 1000'

Per maggiori informazioni: www.honeywellaccess.com

Honeywell Security Italia

Via della Resistenza, 53/59
20090 Buccinasco (MI)
Italia
Tel. +39 02 45.71.79.1
Fax +39 02 45.70.10.34
www.honeywellaccess.com

Divisione Europea

Böblinger Straße 17
D-71101 Schönaich
Germania
49-7031-637-782
49-7031-637-769 Fax
www.honeywell.com

Honeywell Access Systems

135 W. Forest Hill Avenue
Oak Creek, WI 53154
414-766-1700
414-766-1798 Fax
Per maggiori informazioni:
www.honeywellaccess.com

Honeywell