

Guía de instalación rápida de la cámara serie HCX13MW/HCX3W/HCX5DW

Las cámaras megapíxel de red y alta velocidad serie HCX ofrecen imágenes de alta calidad y elevada velocidad incluso en condiciones de poca iluminación. Con las cámaras serie HCX en la red, puede grabar imágenes megapíxel nítidas al tiempo que ve vídeo de ancho de banda bajo. Su diseño compacto y resistente la convierten en la cámara perfecta para aplicaciones industriales.

Cámara HCX13MW

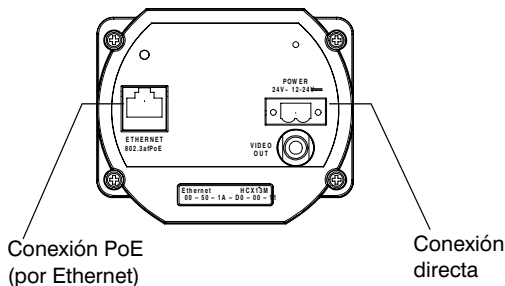
La salida de vídeo analógico es un conector RCA hembra. Viene de fábrica con configuración NTSC; ver paso 3 en la página 2 para cambiar a PAL. El vídeo analógico sólo puede verse hasta que se solicita la primera imagen digital mediante la conexión Ethernet.

Instalación

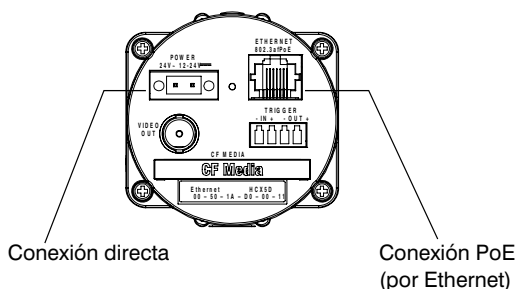
1. Conecte la cámara serie HCX a la red.
2. Antes de aplicar la alimentación, compruebe que está utilizando la fuente de alimentación correcta.

Las cámaras serie HCX pueden activarse directamente o a través de Internet utilizando una fuente de alimentación IEEE 802.3af.

HCX13MW



HCX3W / HCX5DW



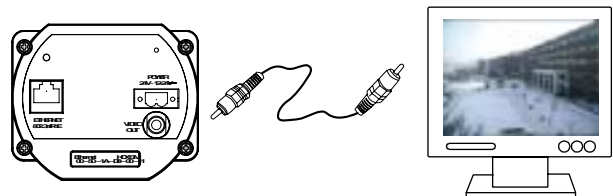
Alimentación directa:

El voltaje de entrada es de 12 - 24 VCC o 24 VCA, y la polaridad no es importante.

Conexión a través de Ethernet:

Se necesita un interruptor o inyector de alimentación Power over Ethernet (PoE) compatible con IEEE 802.3af.

3. Una vez aplicada la alimentación, las cámaras serie HCX pueden enfocarse empleando un monitor de servicio. Si no se dispone de un monitor analógico, el enfoque debe realizarse utilizando un explorador para ver las imágenes de la cámara.



Nota Para configurar la cámara en un monitor analógico **después** de que la cámara haya transmitido imágenes a la red, hay que reiniciar la cámara.

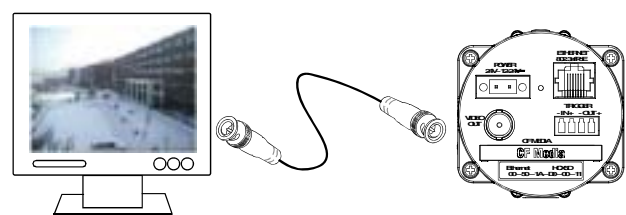
El monitor analógico muestra la imagen general con su centro ampliado digitalmente en medio de la pantalla. Debajo de la imagen ampliada digitalmente, hay dos medidores de barra que indican el enfoque óptimo.



Al mover el anillo de enfoque sobre la lente, los dos medidores de barra se desplazan hacia la izquierda y hacia la derecha. El objetivo es que el medidor inferior esté lo más a la derecha posible.

Cámaras serie HCX3W/HCX5DW

La salida de vídeo analógico de las cámaras HCX3W/HCX5DW es un conector BNC hembra. Viene de fábrica con configuración NTSC; ver paso 3 en la página 2 para cambiar a PAL. El vídeo analógico está disponible simultáneamente con imágenes digitales a través de Ethernet.



Ajuste el anillo de enfoque sobre la lente para obtener el mejor enfoque posible.

Configuración

1. Inserte el CD en la unidad de CD del PC. La aplicación de instalación HCXfinder se inicia automáticamente. Si no es así, haga doble clic en *hcx_finder.exe* en el CD para iniciar la instalación.
En la ventana HCX Finder aparece una lista de todas las cámaras detectadas y su dirección IP asignada.



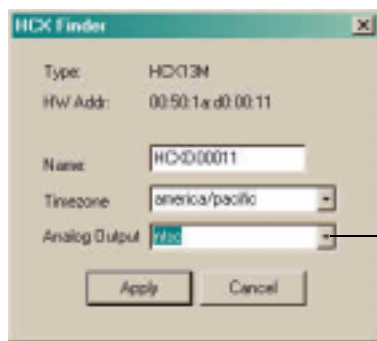
2. Para asignar una nueva dirección IP, Tema (Subnet) o Puerta de enlace (Gateway) para la cámara, resalte una cámara en la lista y después haga clic en **Assign IP** (Asignar IP). Haga clic en **Apply** (Aplicar) para aceptar los cambios.



Seleccione esta opción para configurar la cámara para DHCP.

Nota Hay que reiniciar la cámara.

3. Para modificar el nombre de la cámara, la zona horaria o el tipo de sistema de sincronización, resalte una cámara y después haga clic en **Edit** (Editar).

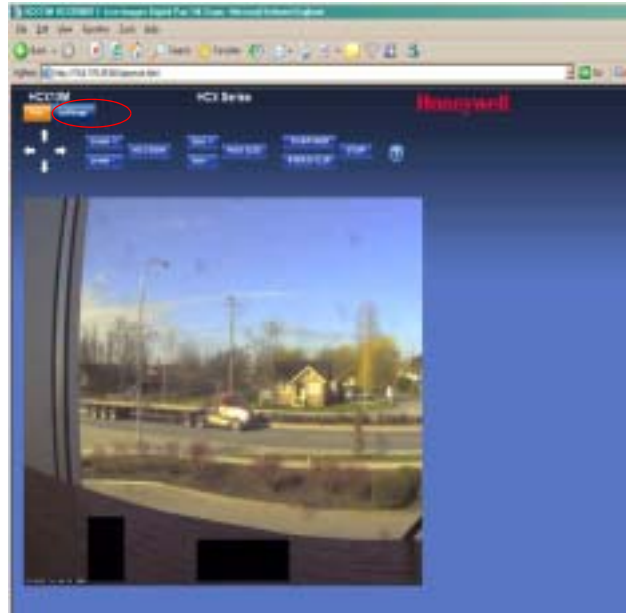


Seleccionar NTSC (por defecto) o PAL.

Visualización de vídeo en directo

Para ver una cámara en la ventana Live (Directo):

- Haga doble clic en una entrada de cámara de la lista o
- Haga clic en **Web Page** (Página Web) o
- En Internet Explorer, introduzca la dirección IP del dispositivo HCX en el campo de dirección del explorador.



4. Para realizar una configuración adicional de la cámara, haga clic en **Settings** (Configuración). Cuando el sistema lo solicite, introduzca su nombre de usuario (predeterminado, **root**) y contraseña (predeterminada, **system**). Aparece la ventana Live page Image (Imagen de página en directo).



Para obtener más información, consulte la *Guía de referencia de la cámara serie HCX*.

Honeywell

www.honeywellvideo.com
+1.34.902.667.800
HVSsupport@honeywell.com

Documento 800-01968 – Revisión B – 05/09

